

Conseils en cas de problèmes rencontrés pour l'utilisation de I-expert

✓ GUIDE D'INSTALLATION – Configuration système

✓ Aide pour les problèmes rencontrés lorsque j'utilise la version ONLINE

1 – Pourquoi je n'arrive pas à utiliser la dernière version ?

2 – Le programme Silverlight est déjà installé, mais le navigateur internet me demande de l'installer à nouveau ?

✓ Ecran Blanc lorsque j'utilise la version OFFLINE

GUIDE D'INSTALLATION – Configuration système

La configuration minimale décrite ci-dessous permet d'utiliser SPIT I-EXPERT dans des conditions correctes.

Logicielle

Pour utiliser la version connectée, vérifier la compatibilité de Silverlight avec le système d'exploitation et le navigateur internet, et qu'une version antérieure de Silverlight n'est pas déjà installée.

Depuis fin 2016, seul le navigateur Internet Explorer est compatible avec Silverlight.

Navigateur internet Système d'exploitation	Internet Explorer 11	Internet Explorer 10	Internet Explorer 9
Windows 10 ⁽²⁾	✓ ⁽¹⁾	—	—
Windows Server 2016 ⁽²⁾	✓ ⁽¹⁾		
Windows 8.1	✓ ⁽¹⁾	—	—
Windows 8.0	—	—	—
Windows Server 2012 R2	✓ ⁽¹⁾	—	—
Windows Server 2012	—	✓ ⁽¹⁾	—
Windows 7	—	—	—
Windows 7 SP1	✓ ⁽¹⁾	—	—
Windows 7 Vista SP2	—	—	—
Windows Server 2008 SP2	—	—	✓
Windows Server 2008 R2 SP1	✓ ⁽¹⁾	—	—
Windows Embedded 8.1 Industry	✓	—	—
Windows Embedded 8 Standard	—	✓	—

(1) Supports 64-bit mode

(2) Silverlight n'est pas compatible avec Microsoft Edge, mais il est possible de l'utiliser avec Internet Explorer

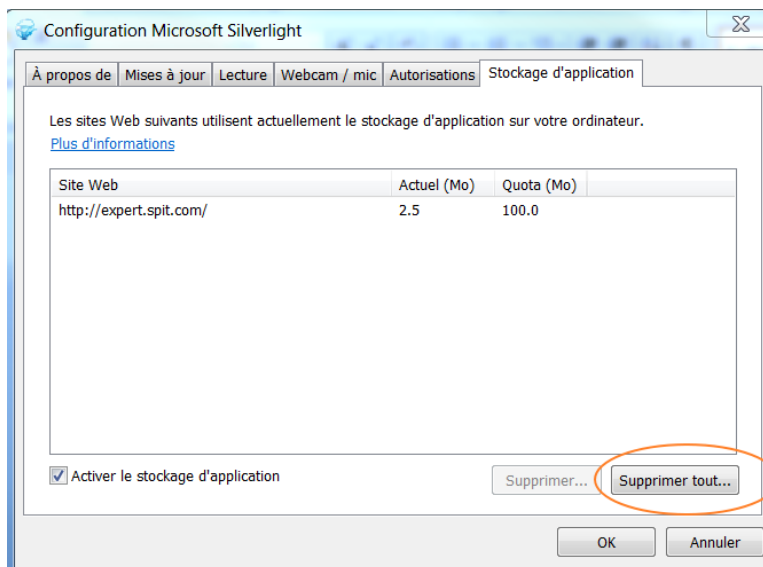
Aide pour les problèmes rencontrés lorsque j'utilise la version ONLINE

1 – Pourquoi je n'arrive pas à utiliser la dernière version ?

Pour utiliser la dernière version, suivre la procédure suivante :

- **ETAPE 1** : Vérifier que vous utiliser le navigateur Internet Explorer 11
(Pour plus de configurations, se reporter à la page 3.)
- **ETAPE 2** : Effacer l'historique de navigation de votre navigateur internet à partir de la fenêtre **Option Internet**
- **ETAPE 3** - Supprimer les applications stockées.

Pour cela, ouvrir la fenêtre de Configuration de Microsoft Silverlight, et supprimer toutes les applications iexpert stockées.



- **ETAPE 4** : Essayer à nouveau www.spit.com/iexpert
La dernière version devrait apparaître V1704.

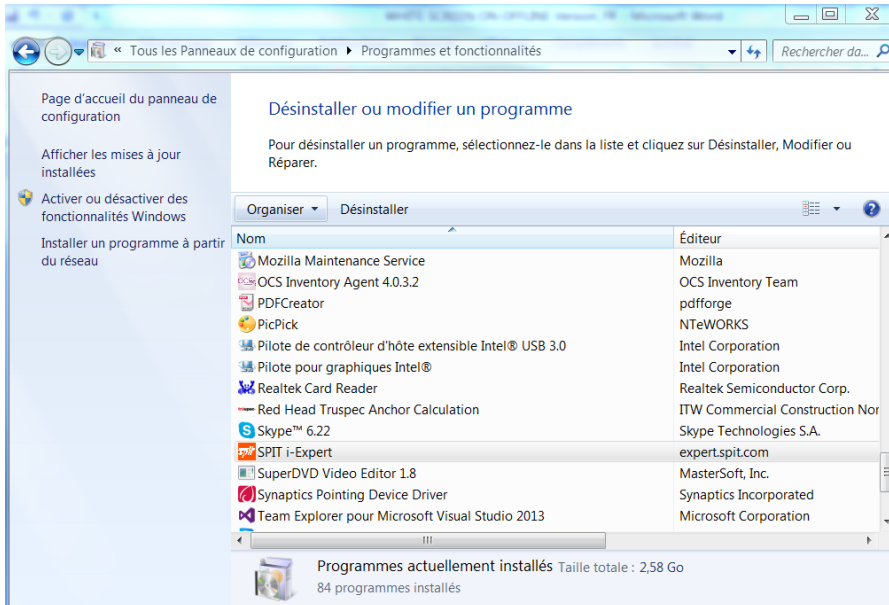
2 – Le programme Silverlight est déjà installé, mais le navigateur internet me demande de l'installer à nouveau ?

Google Chrome n'accepte plus les plug-ins NPAPI (comme Silverlight, Java et Unity) depuis le 1er septembre 2015.

Si vous souhaitez utiliser un site Web qui utilise un plug-in NPAPI, vous devez utiliser un autre navigateur Web tel que Internet Explorer.

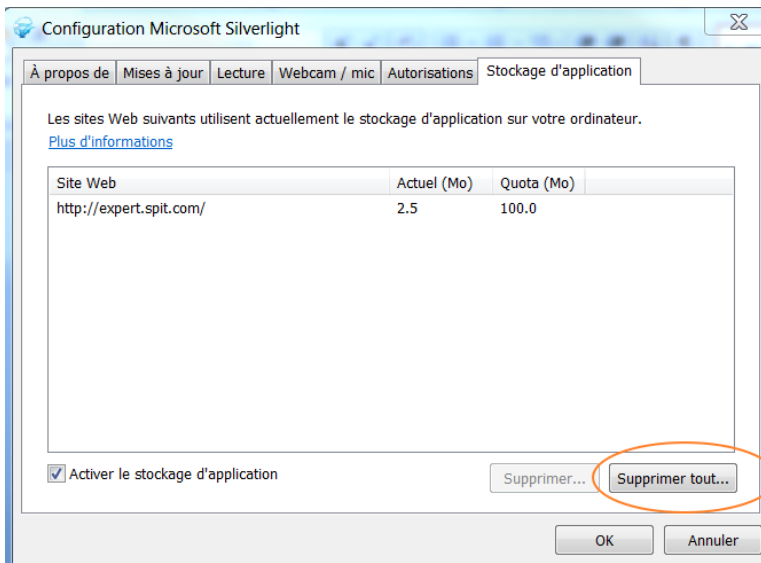
Quelques fois, la mise à jour de la dernière version ne fonctionne pas correctement, pour résoudre ce problème, suivre la procédure suivante :

- **ETAPE 1 : Désinstaller tous les logiciels iexpert à partir du Panneau de configuration, « Programmes et fonctionnalités »**



- **ETAPE 2 – Supprimer les applications stockées**

Pour cela, ouvrir la fenêtre de Configuration de Microsoft Silverlight, et supprimer toutes les applications iexpert stockées.



- **ETAPE 3 – Réinstallez l'application à partir du Setup.exe, téléchargeable à partir de l'adresse : <http://expert.spit.com/Spit/ClientBin/SPIT Expert Setup.zip>**